

## 36 Boterdiep

## Groningen

Projectbeschrijving

Een oude drukkerij heeft plaatsgemaakt voor vervangende nieuwbouw met twintig appartementen, voorzien van eigen parkeervoorzieningen en commerciële ruimtes op de begane grond. De vorm van het gebouw reageert direct op de bestaande stedenbouwkundige situatie, waar de rooilijn een sprong maakt, en zoekt qua maat aansluiting bij de omgeving. Het gebouw is zowel in massa als in de gevel in vier delen gesplitst. Precies in het midden bevindt zich een dwarsdoorsnede, die functioneert als een kleine straat – de beroemde Groninger 'gang' – van Boterdiep naar binnenplein, en de verbinding vormt tussen de verschillende bouwlagen en galerijen. Door een afwijkend kleur- en materiaalgebruik contrasteren de gevels aan de binnen- en buitenzijde sterk met elkaar. Het gemeenschappelijke binnenplein, opgemaakt in vlakken met verschillende soorten bestrating, gescheiden door zitelementen of bloembakken, geeft de appartementen extra woonkwaliteit. De inrichting refereert aan de vaak chaotische en complexe taferelen, kenmerkend voor stedelijke binnenterreinen.

Projectgegevens

architectonisch ontwerp  
opdrachtgever  
jaar (oplevering)  
status

KAW (Beatrice Montesano)  
Ballast Nedam  
2007  
gerealiseerd

Programma

woningen  
typologie  
commerciële voorzieningen  
parkeren  
openbare ruimte

20 (ca. 2500 m<sup>2</sup>)  
appartementen  
430 m<sup>2</sup> winkelruimten op begane grond  
22 parkeerplaatsen  
collectief binnenhof

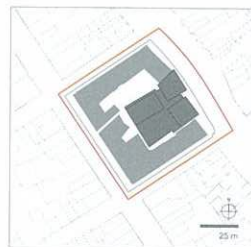
Projectmatrix

type locatie  
schaalniveau  
mate van stedelijkheid  
hoofdthema's

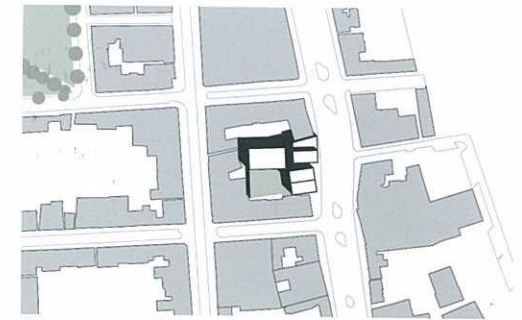
inweef  
gebouw  
hoog  
morfologie en openbare ruimte

Cijfers

plangebied	7100 m <sup>2</sup>
footprint bebouwing	3800 m <sup>2</sup>
BVO bebouwing	13.000 m <sup>2</sup>
FSi	1,78
GSi	0,53



Situatie oud: pakhuis



Situatie nieuw: winkelen en wonen

