



MASTERCLASS TOEGANKELIJKHEID



Koöperatieve
Architekten
Werkplaats

BNA 23 mei 2019 | Reimar von Meding

DIT ZIJN WIJ!

MULTIDISCIPLINAIR ONTWERPBUREAU



4 teams
80 mensen

architectuur
stedenbouw
renovatie
participatie
procesmanagement
productontwikkeling
onderzoek
transformatie
wonen
zorg
duurzaamheid

ROTTERDAM | GRONINGEN | EINDHOVEN

HIER ZETTEN WIJ ONS VOOR IN



BEREIKBAAR WONEN VOOR IEDEREEN



EEN **DUURZAME** WOON- EN LEEFOMGEVING



POSITIEVE VERANDERING **SAMEN** MET MENSEN

TRANSFORMATIE EWE AREAL OLDENBURG



koöperatieve
Architecten
Werkplaats

STEDELIJKE TRANSFORMATIE ONS WERKVELD

MOOI WONEN VOOR IEDEREEN ONZE AMBITIE

NIEUWBOUW ROSMOLEN, TILBURG

23 mei 2019 | BNA Masterclass Toegang tot de markt

MOOI WONEN VOOR IEDEREEN ONZE AMBITIE



Koöperatieve
Architekten
Werkplaats

RENOVATIE TUINWIJK "DE HOOGTE", GRONINGEN

23 mei 2019 | BNA Masterclass Toegankelijkheid

bestaande wijken
bestaande gebouwen
bestaande mensen



Renovatie 328 naoorlogse portieketagewoningen in bewoonde staat voor Stadgenoot Amsterdam

BEWONNSTER VAN PETERHUSTESRTAETE, STIENS



Koöperatieve
Architekten
Werkplaats

ONZE DAGELIJKSE VRAAG WAARVOOR?

23 mei 2019 | BNA Masterclass Toegankelijkheid

ALGEMEEN KADER

EN OM ONS HEEN?

Meer mensen

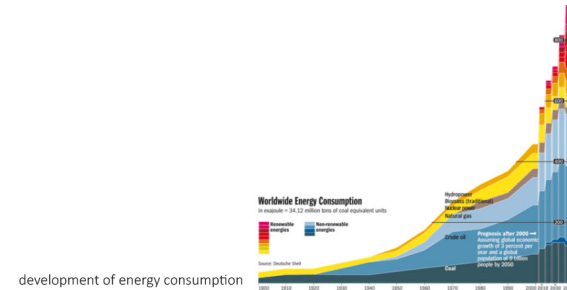
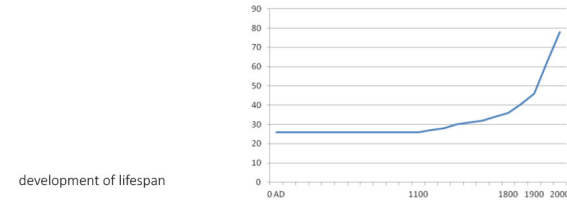
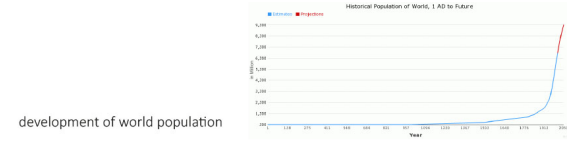
Meer ouderen

Meer energie

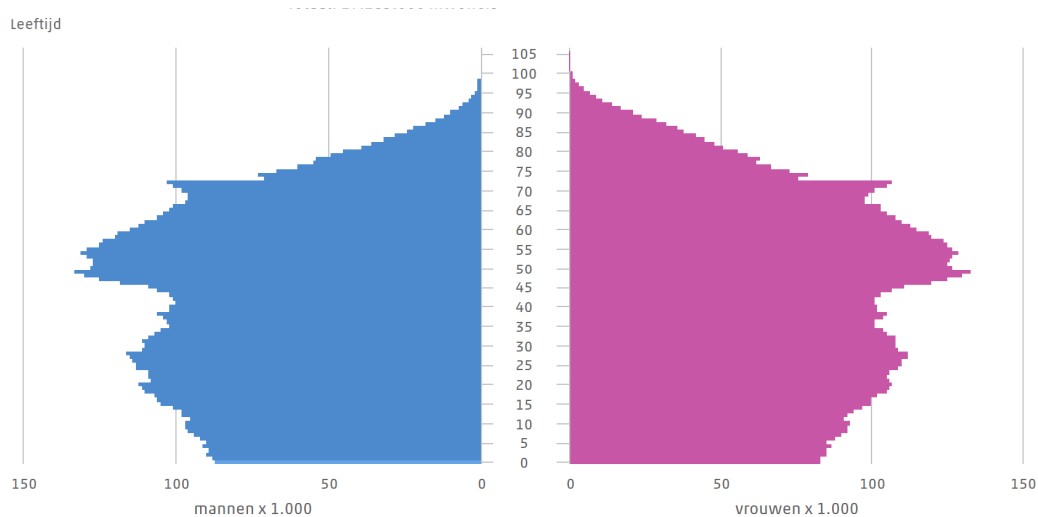
Meer informatie

Meer bereikbaarheid

Meer zelfbeschikking



MAATSCHAPPIJ VAN NU



Aandeel aan
bevolkingsgroei

80%

immigratiesaldo

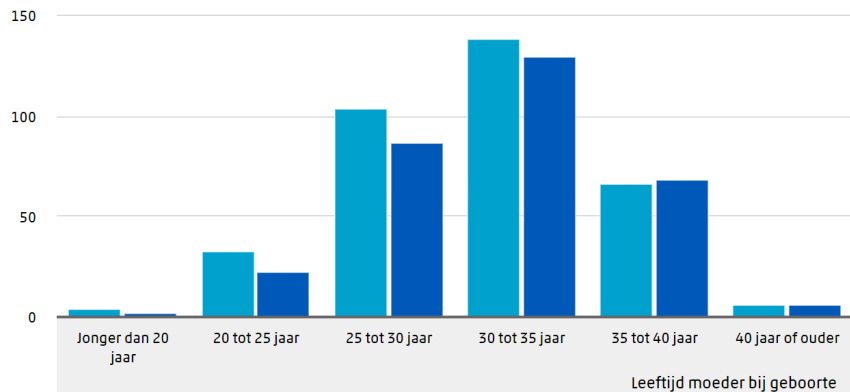
geboortesaldo

20%

MAATSCHAPPIJ VAN NU

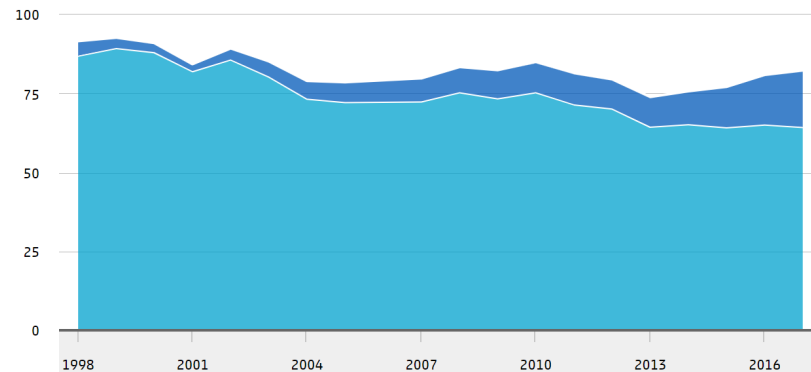
Levend geboren kinderen

per 1.000 vrouwen



Huwelijk en partnerschap

x 1.000



■ Huwelijk ■ Partnerschap



HET GEZIN ALS CENTRUM VAN DE MAATSCHAPPIJ

MAATSCHAPPELIJKE ONTWIKKLING



Oud



Wonen met hulp



Nieuwe gezinnen

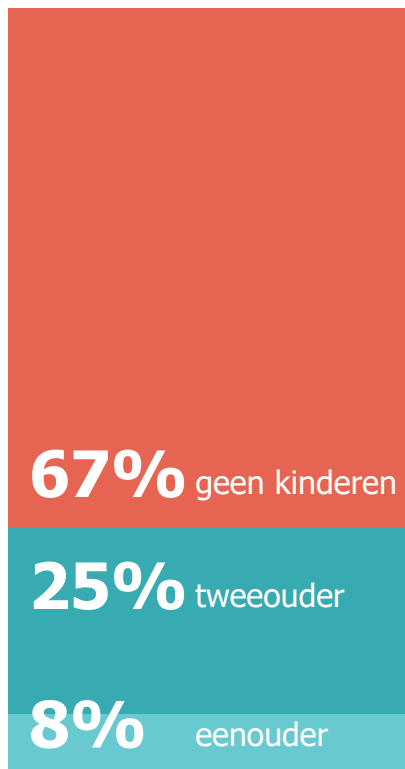


Studeren



Andere culturen

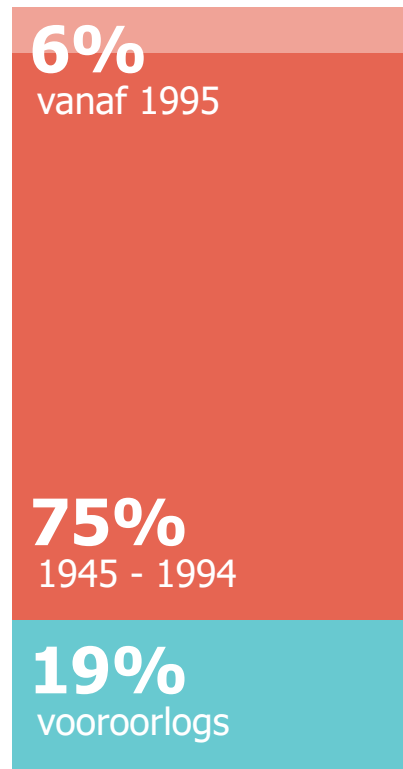
WONEN IN NEDERLAND 2019



Huishoudens



Soorten woningen



Bouwperiode

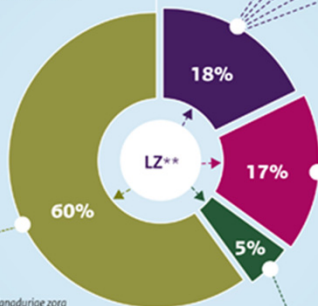


Woninggrootte

CONCRETE VERANDERINGEN ZORG

24-uurs zorg in de Wet langdurige zorg

- Recht op zorg met verblijf in een instelling
- Permanent toezicht en 24 uren zorg nabij
- Integraal pakket aan zorg
- Zorg voor de meest kwetsbaren



Naar de Wet langdurige zorg



nieuwe ondersteuning in Wet maatschappelijke ondersteuning (Wmo)

- Ondersteuning bij zelfredzaamheid
- Ondersteuning bij participatie
- Beschermd wonen en opvang
- Ondersteuning mantelzorg
- Cliëntondersteuning



nieuwe zorg in de Zorgverzekeringswet (Zvw)

- Wijkverpleging
- Persoonlijke verzorging
- Langdurige GGZ met behandeling
- Extramuraal behandeling
- Extramuraal palliatieve zorg
- Intersieke kindzorg



nieuw in de Jeugdzorg

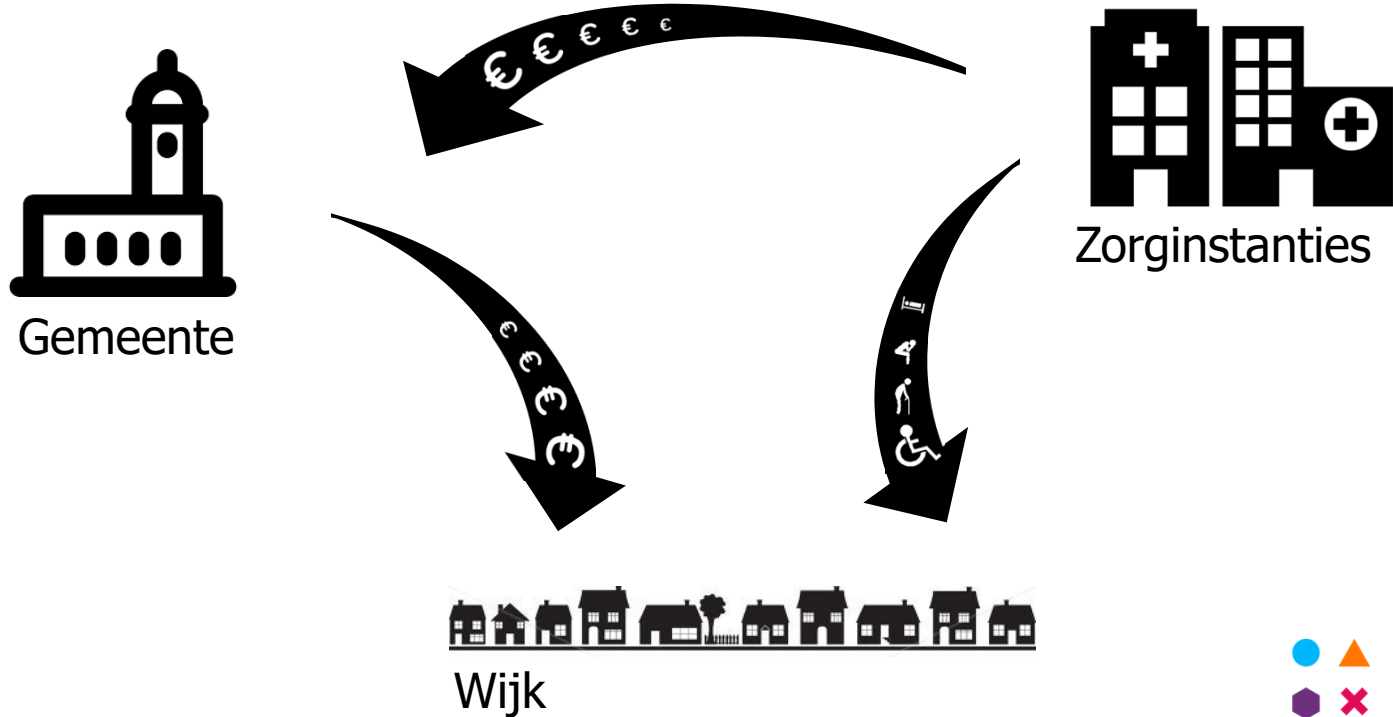
- Bijna alle zorg aan kinderen tot 18 jaar over opgroei- en opvoedproblemen



* Deze infographic is een vereenvoudigde weergave van de hervorming langdurige zorg.

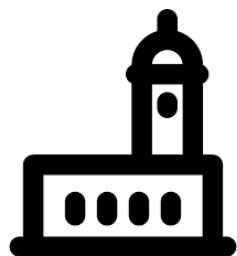
** De uitgaven van de langdurige zorg (lz) in 2013 bedragen ca. € 28,5 miljard (AWBZ en Wmo-Huishoudelijke hulp).

VERANDERINGEN



PROBLEEM

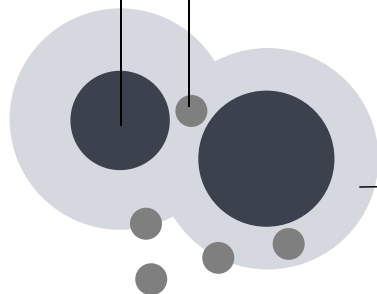
PROFESSIONELE HULP EN PRIVATE BEHOEFTE SLUITEN NOOIT NAADLOOS OP ELKAAR AAN



Gemeente

Inzet professionals

Bewoners



Zorginstanties

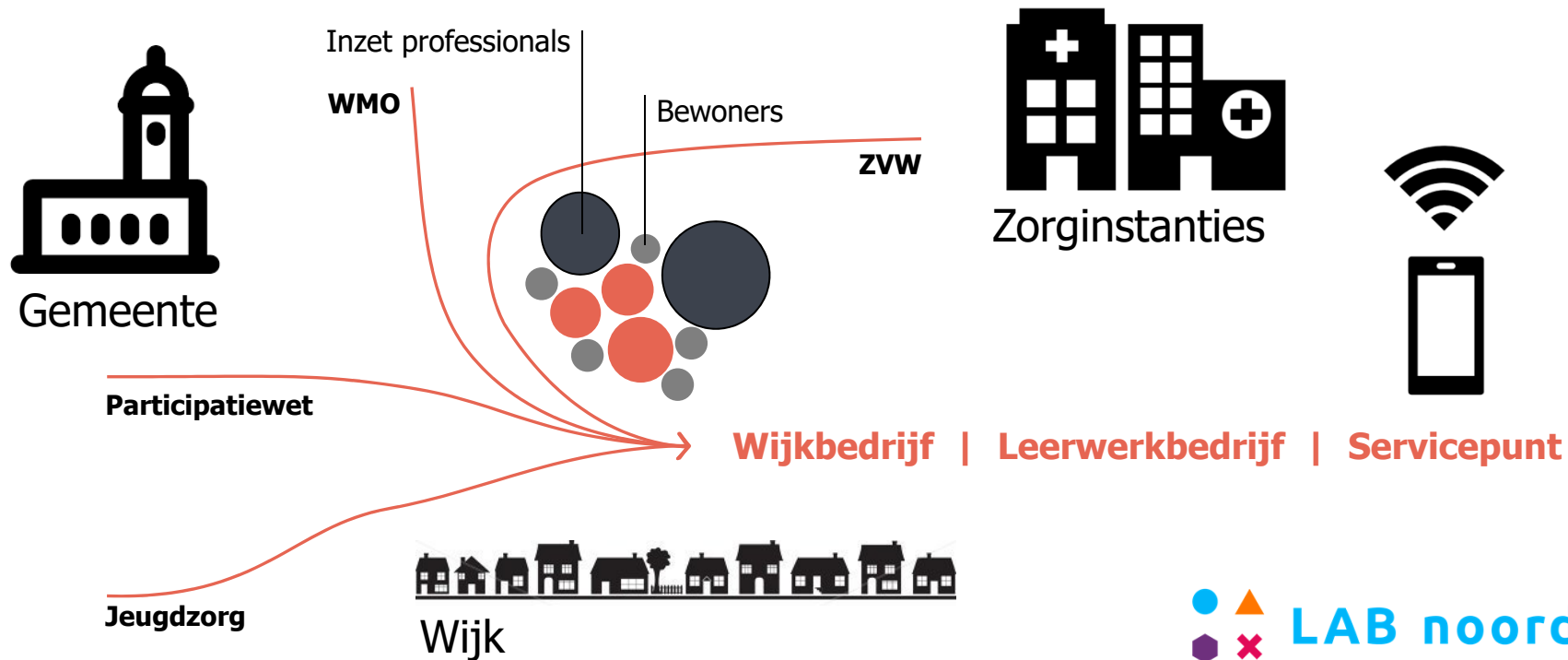


Wijk

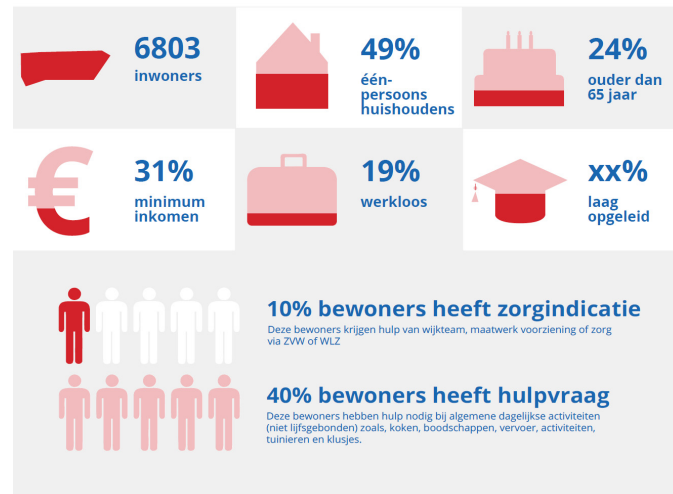


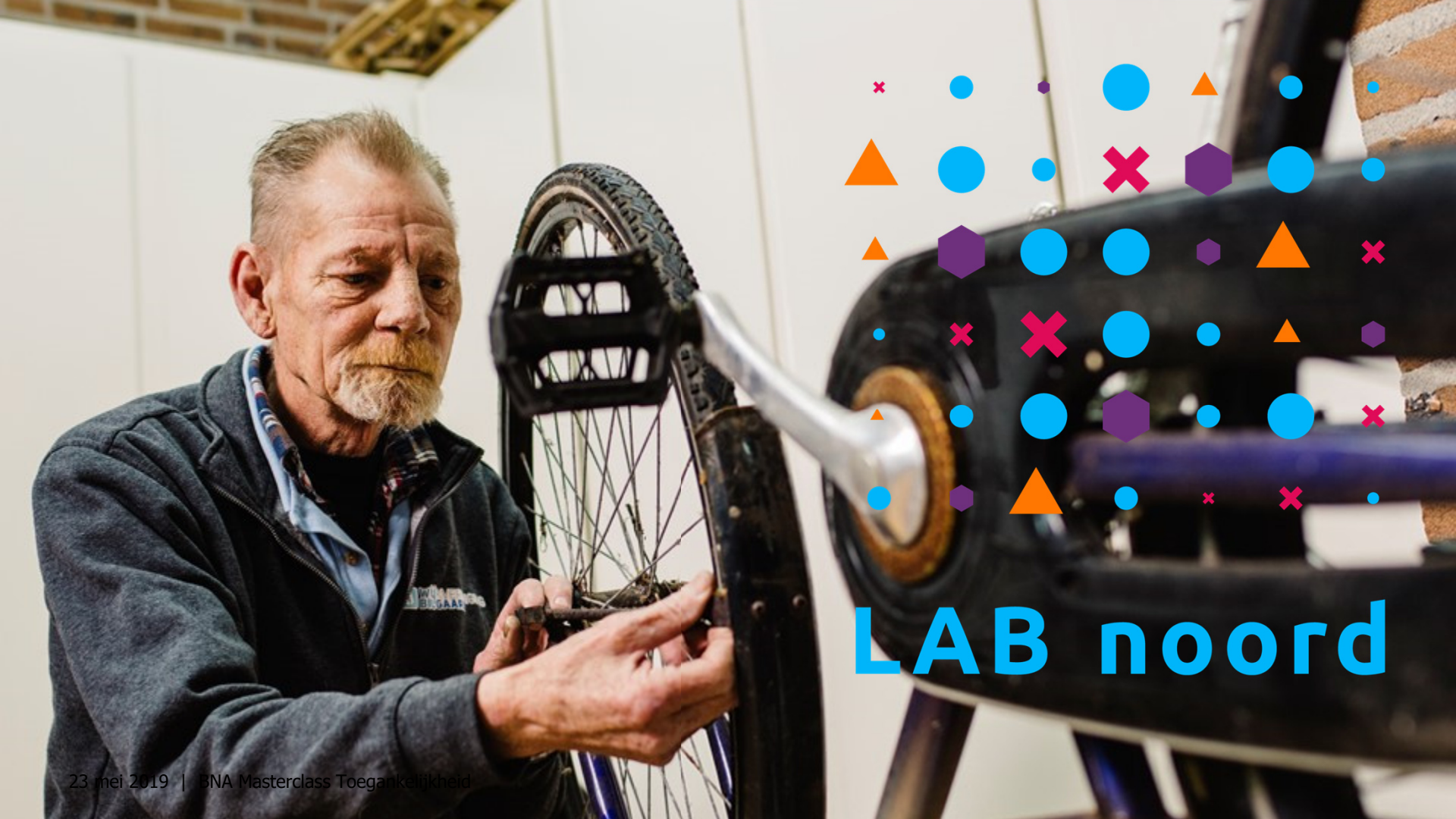
KANS

WIJKBEDRIJF VULT HIATEN, IS DICHTER BIJ DE MENSEN EN KOST VEEL MINDER



DOELEN





LAB noord

WIJK VAN DE TOEKOMST

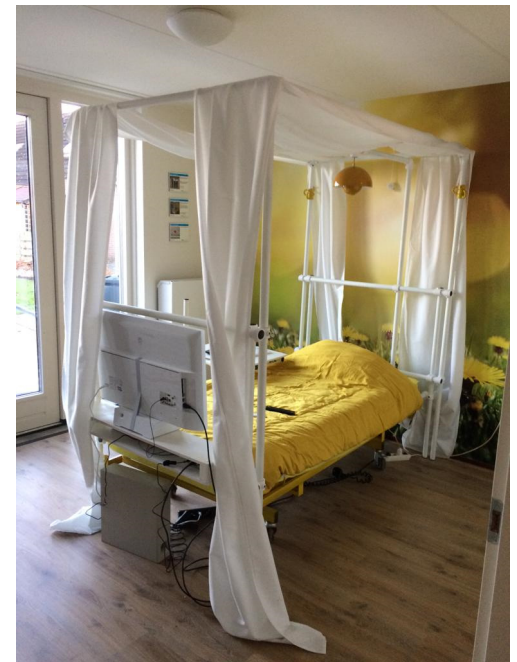
DUURZAAM EN LEVENSLLOOPBESTENDIG WONEN | GIETEN | PROEFTUIN VOOR DRENTHE



DATA | ENERGIELABELS



OPENING PROEFWONING



SMARTBED

MAN MADE BLUE ZONE

PLEKKEN WAAR MENSEN SIGNIFICANT OUDER WORDEN | PROEFTUIN SUNNY SELWERD GRONINGEN



G1: Actief Burgerschap

- Pilot verruimen regels uitkeringen bijstandsgerechtigden
- Dementie-vriendelijke paden en wijken
- Nieuwe ideeën tijdens Let's Gro
- Betrokkenheid bewoners via gebiedsteams en WIJ-teams
- Beeldend kunstproject Home
- Slim leven in Vinkhuizen



I.s.m.
- Woningbouwcoöperaties
- Overheid
- Kennisinstellingen
- Bedrijfsleven
- Zorginstellingen



G2: Bereikbaar groen

- Citydeal 'Voedsel op de stedelijke agenda'
- Watertappunten
- Eetbare stad
- Stadsakker
- Ons Toentje
- Bie de Buuf
- Verse producten in sportkantines
- Ommelandse markt, Streekboer, Food Events
- Het Reframeproject



I.s.m.
- Woningbouwcoöperaties
- Overheid
- Kennisinstellingen
- Bedrijfsleven
- Zorginstellingen



G3: Actief ontspannen

- Proeftuin Het Huis van Morgen
- Een leven lang wonen
- Prijsvraag Who Cares (Oosterparkwijk)



I.s.m.
- Woningbouwcoöperaties
- Overheid
- Kennisinstellingen
- Bedrijfsleven
- Zorginstellingen



G4: Gezond Transport

- Stadstrand
- Gemarkeerde hardlooproUTES
- Outdoor fitness Reitdiep
- Sport en speelvoorzieningen (Hunze en Van Starckenborgh)
- Oosterkade en Damsterpad als multifunctionele sport en speelplek
- Free Running Parcour (Vrydemalaan)



I.s.m.
- Woningbouwcoöperaties
- Overheid
- Kennisinstellingen
- Bedrijfsleven
- Zorginstellingen



G5: Gezond Bouwen

- Groningen Fit
- Bewegen in de Openbare Ruimte
- Nieuwe busroutes
- Slimme fietsroutes
- Nieuwe wandelroutes
- Vergroenen wagenpark
- Pakketbezorging door fietskoeriers
- Convenant 'Slimme en Gezonde Stad'



I.s.m.
- Woningbouwcoöperaties
- Overheid
- Kennisinstellingen
- Bedrijfsleven
- Zorginstellingen



G6: Gezonde Voeding

- Ontwerp deksels nieuwe Zuidelijke Ringweg
- Land-art park Meerstad
- Honderd groene gevels binnenstad
- Subsidieregeling vergroenen daken
- Ecologische oevers en natuurvoorzieningen
- Verbinding groengebieden
- Uitbereiding Hunzelooop
- Binnentuin Frontier
- Operatie Steenbreek: vergroenen betegelde tuinen



I.s.m.
- Woningbouwcoöperaties
- Overheid
- Kennisinstellingen
- Bedrijfsleven
- Zorginstellingen

Gezonde Stad Groningen



Resistant

exclusief
weerbaar
eenduidig



Resilient

inclusief
veerkrachtig
onvoorspelbaar

zorgen voor

reductie onnodige prikkels

veiligheid

faciliteren van sociale
contacten

hulp

een goede zorgomgeving

zorgen dat

zinnvolle prikkels worden geboden

ruimte komt om te bewegen en te
beleven

privacy mogelijk is

de focus is op wat iemand nog wél kan!

de eigen persoonlijkheid behouden blijft

POSITIEVE INVLOED OP



Oriëntatie

[... de weg vinden, thuiskomen, vrijheid ...]



Tijd

[... dag-nacht ritme , bewustzijn voor seizoen, herinneringen...]



Autonomie

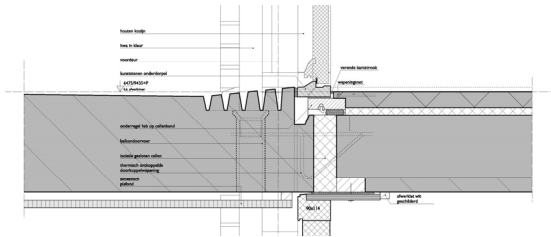
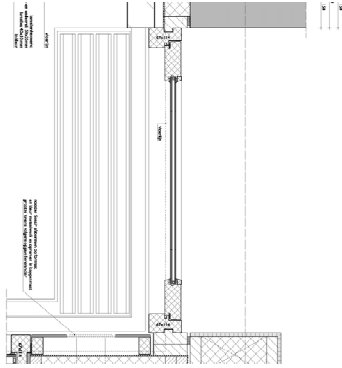
[... zelfbeschikking, eigen keuze, recht op woon- en leefgeluk...]

PRAKTISCHE OPLOSSINGEN

KLEINE PROBLEMEN



TEGENSTRIJDIGE BELANGEN



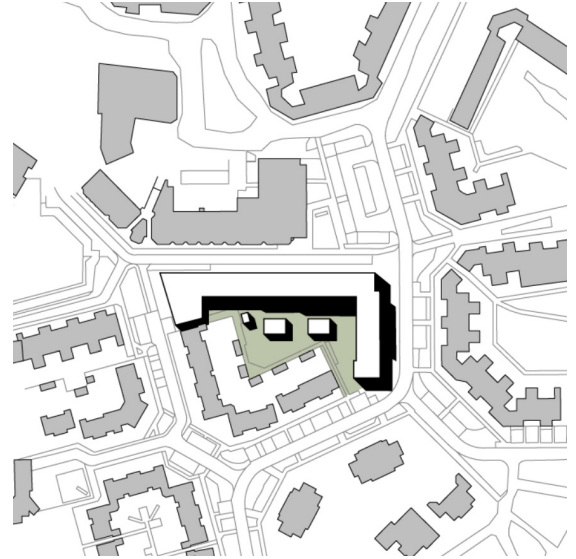
ONDERDELEN MET INTEGRALE WAARDE

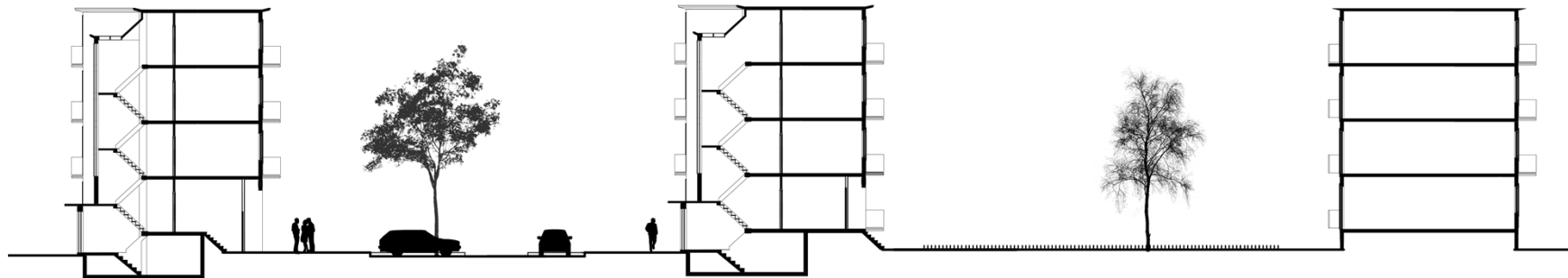
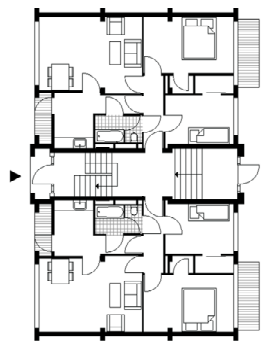
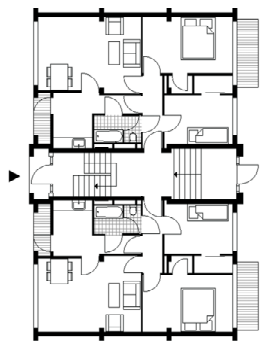


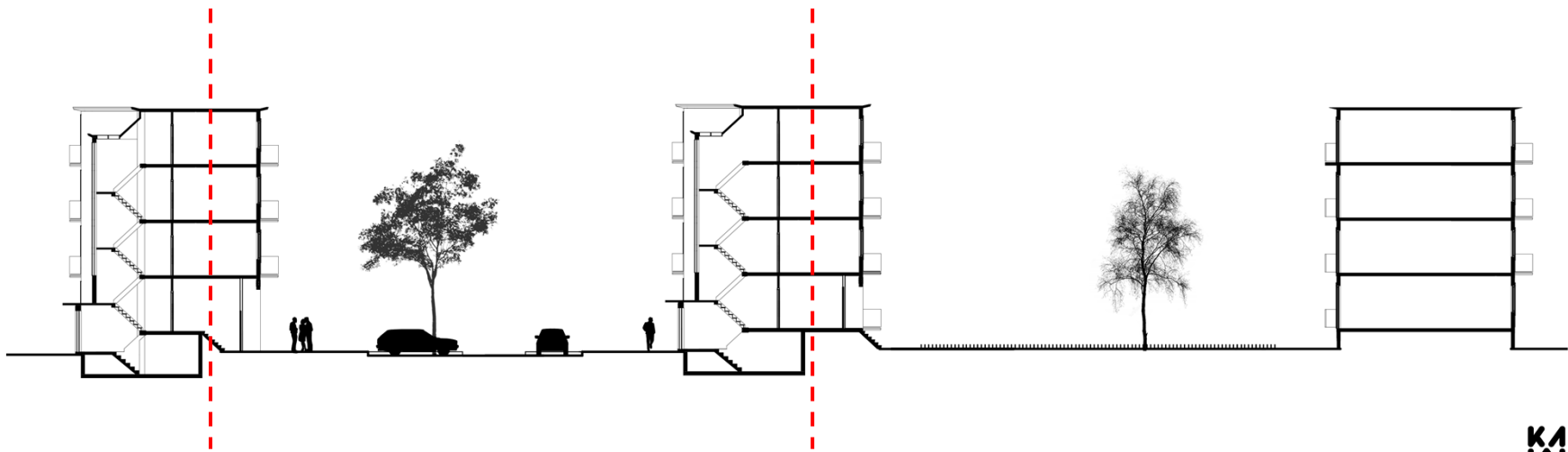
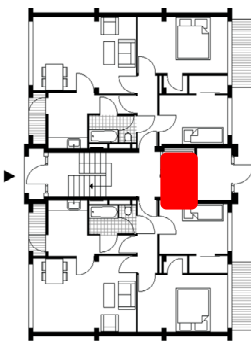
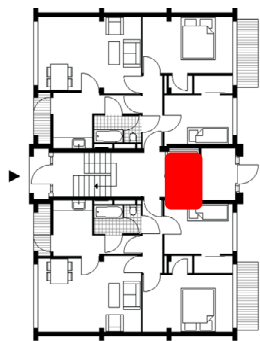
LELYSTAD DE JOL

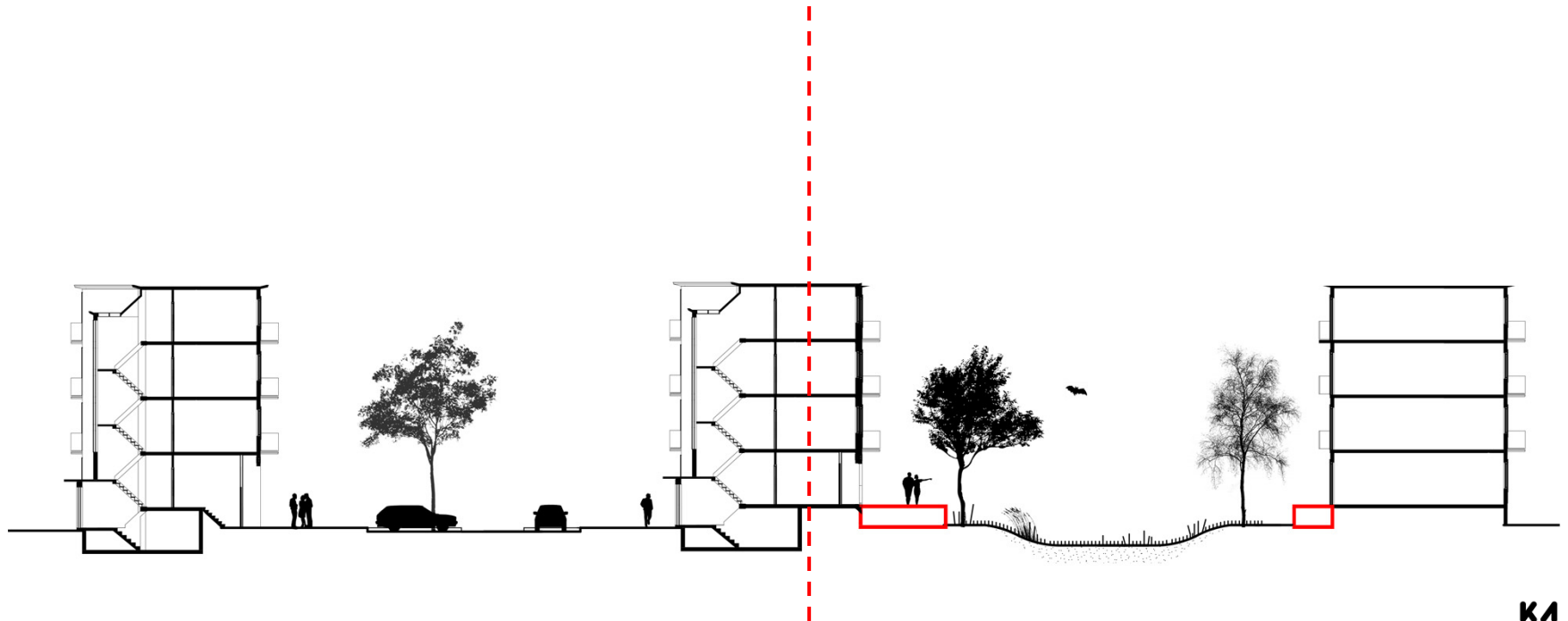


LELYSTAD DE JOL



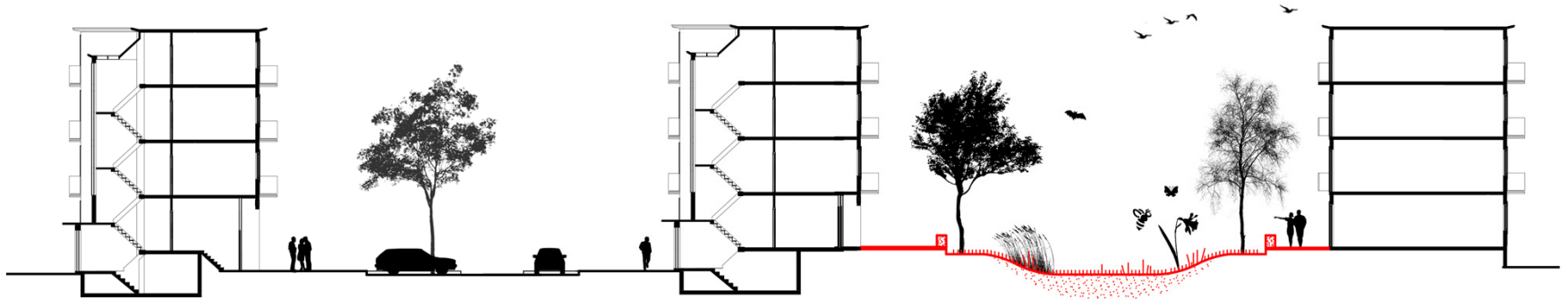






Ecologische doorsnede

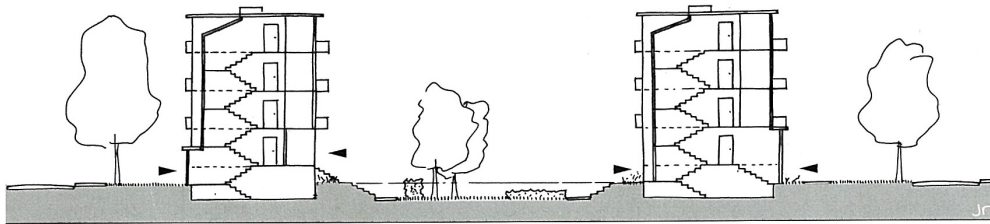
Waterberging
Lokale ecologie
Beleving
Toegankelijkheid
Educatief effect



ONDERZOEK GEBIEDSPOTENTIE

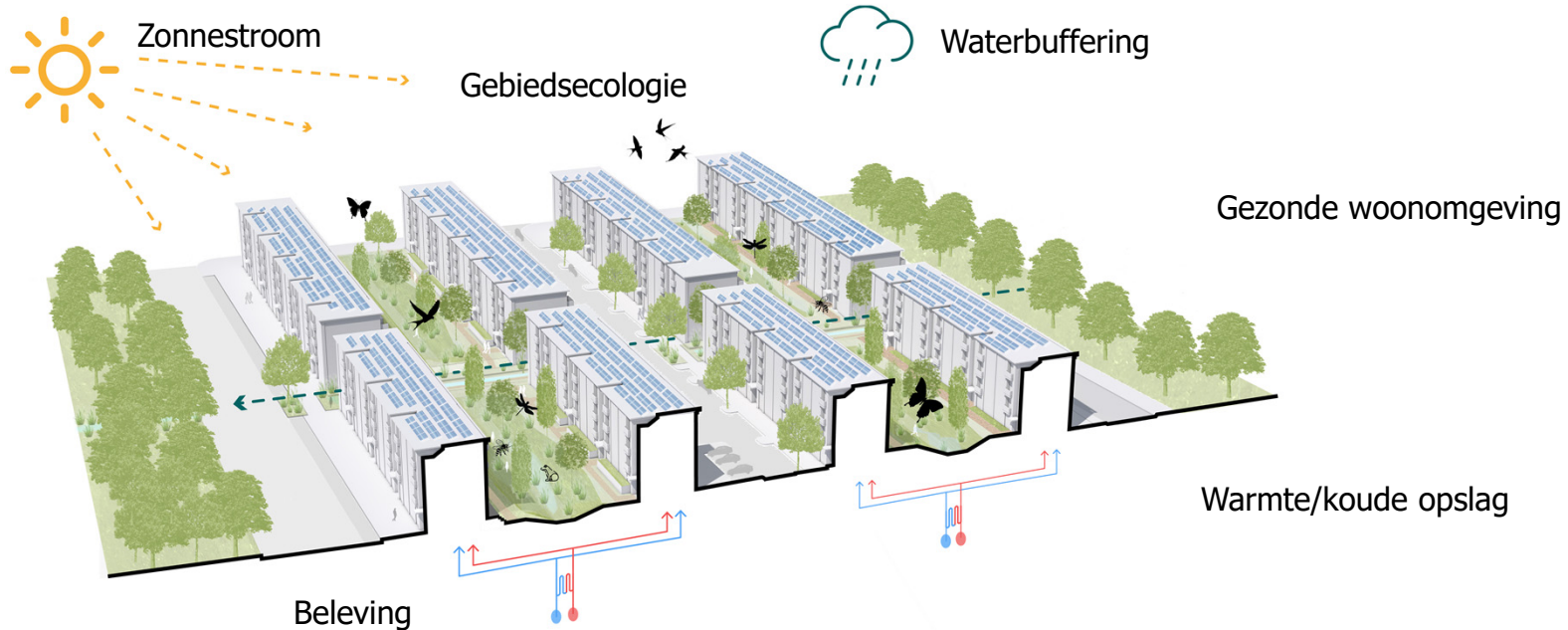
TOEGANKELIJKHEID





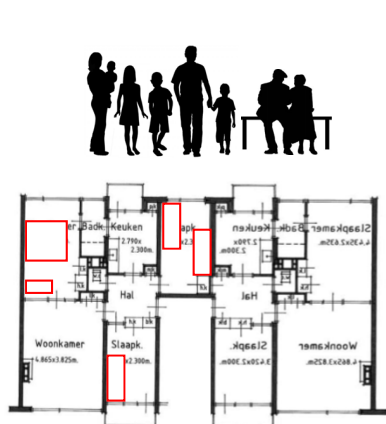
ONDERZOEK GEBIEDSPOTENTIE

WELKE ELEMENTEN VAN GROTERE ORDE KUNNEN IN DE VERNIEUWING WORDEN GEÏNTEGREERD?



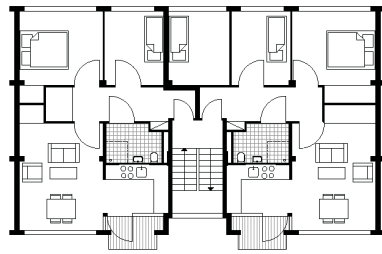
ADAPTIEVERMOGEN BESTAANDE BOUW

PORTIEKRENOVATIE ROTTERDAM



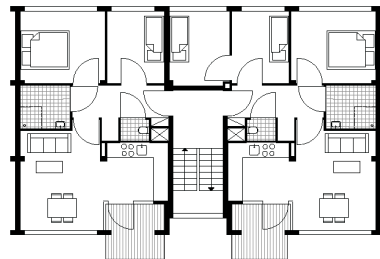
Bedacht als "gezinswoning"

O



Starters / 2-persoons

A



Kleine en "nieuwe" gezinnen

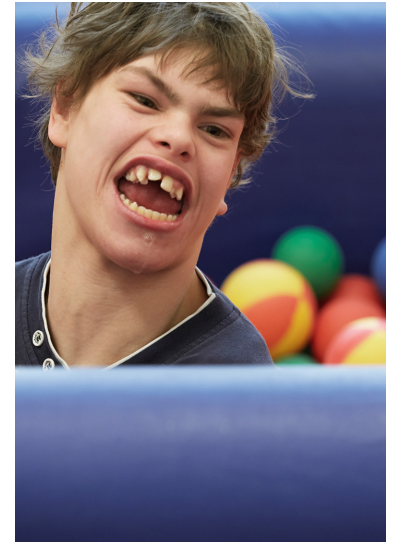
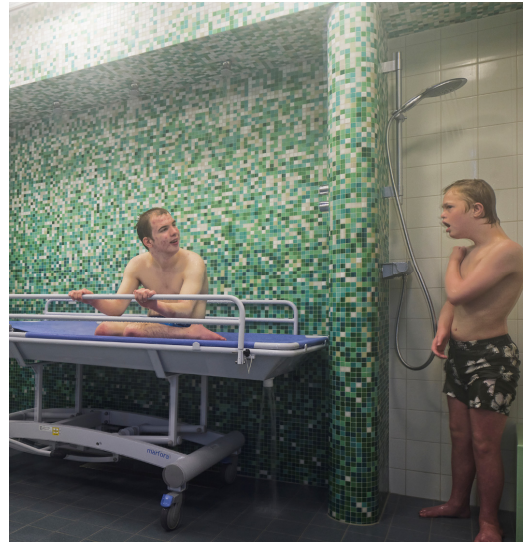
B



Wonen met zorg en hulp

C

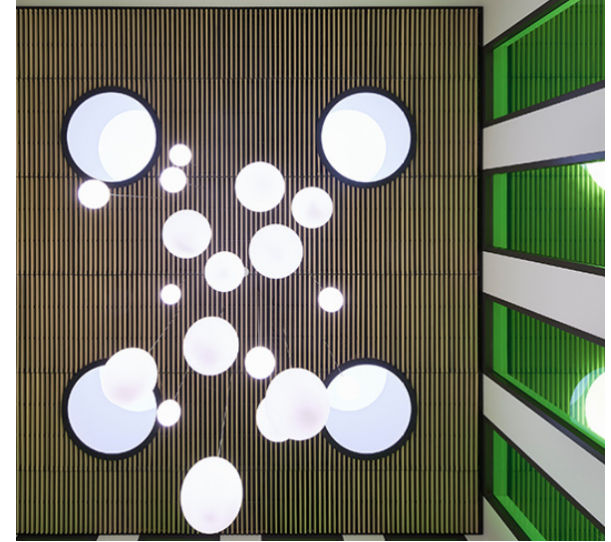
DAGCENTRUM SHERPA HILVERSUM



DAGCENTRUM SHERPA HILVERSUM



DAGCENTRUM SHERPA HILVERSUM



OPENBARE RUIJITE

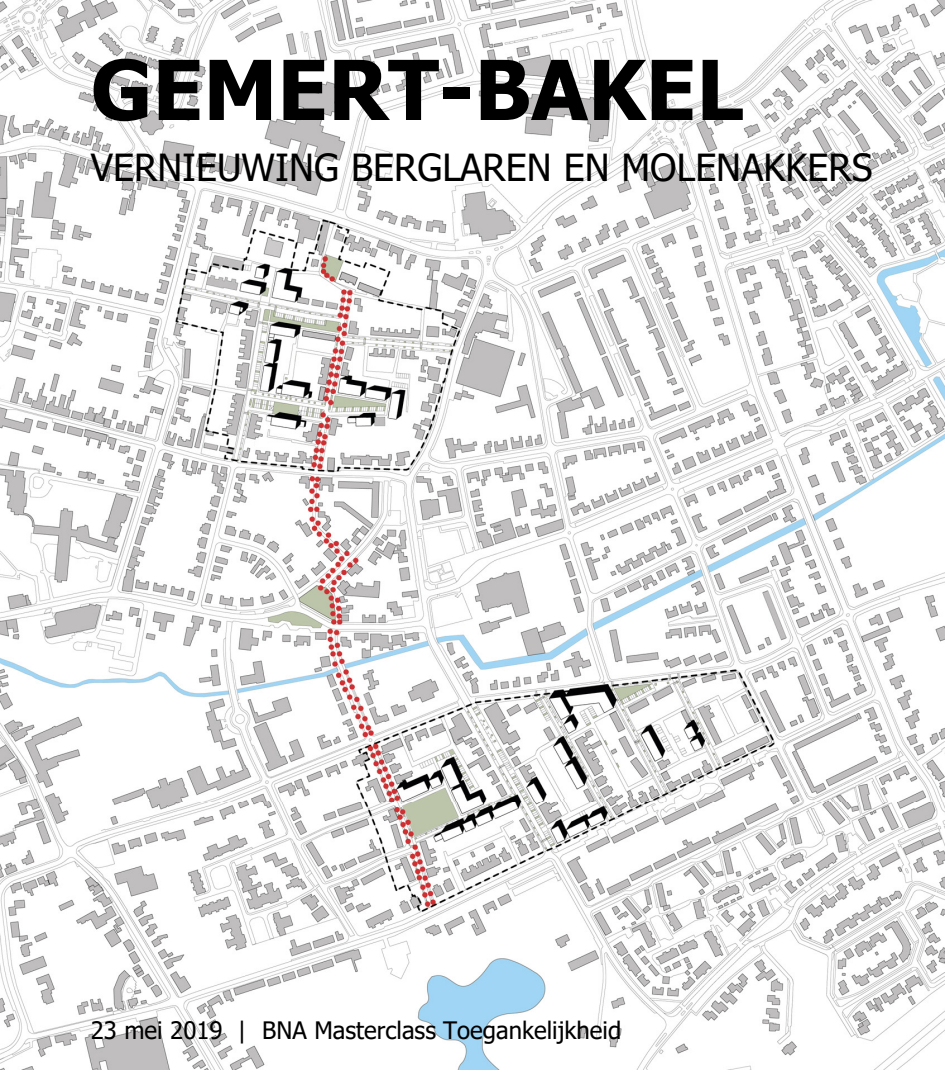
GEMERT-BAKEL

VERNIEUWING BERGLAREN EN MOLENAKKERS



GEMERT-BAKEL

VERNIEUWING BERGLAREN EN MOLENAKKERS



23 mei 2019 | BNA Masterclass Toegankelijkheid



VERBORGEN SCHATTEN DELVEN

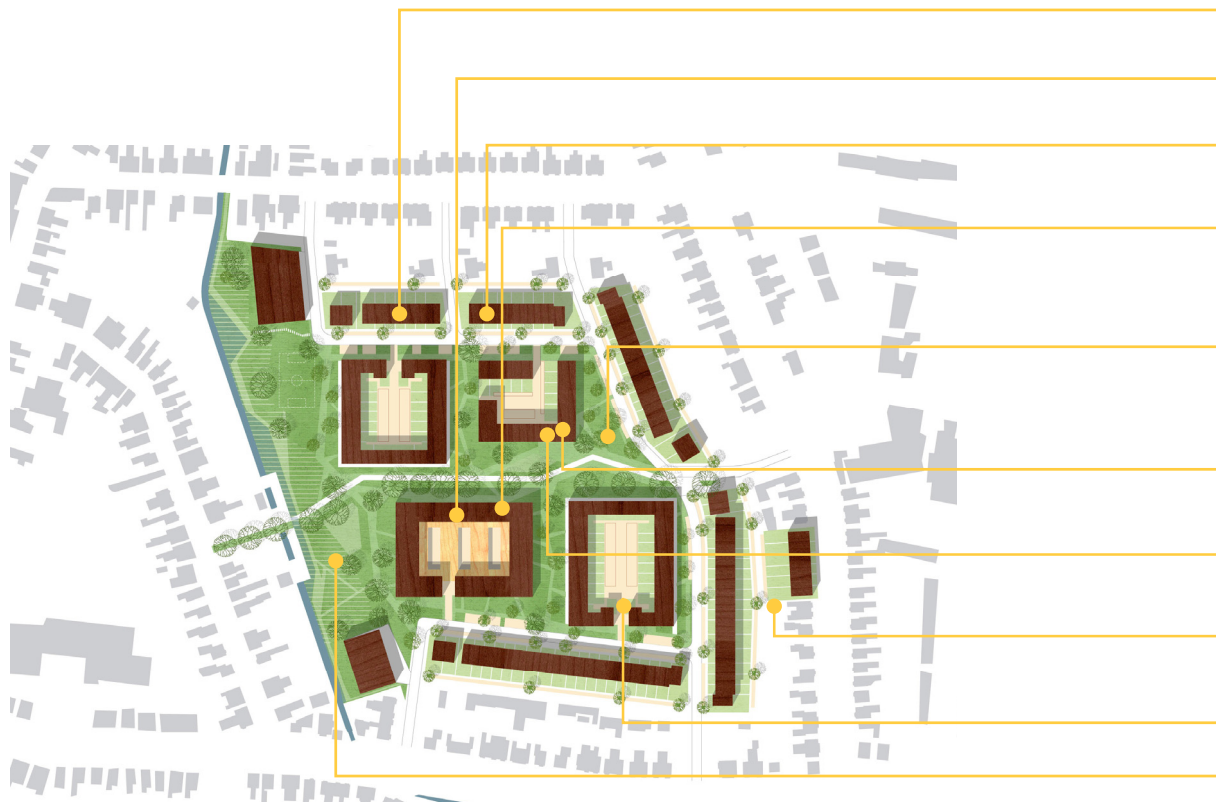
VERNIEUWING BERFLOES ZUID, HENGELO



KLIMAATBESTENDIGE WIJK

VERNIEUWING BERFLOES ZUID, HENGELO





Grondgebonden woningen
APPARTEMENTEN

LEVENSLLOOPBESTENDIGE WONINGEN

STUDIO'S

OPENBARE RUIJTE
DREMPELVRIJ

BUURTFUNCTIES

WONEN MET HULP EN ZORG

VERBINDING WIJK

AUTO OP DE TWEDE RANG

ECOLOGIE EN WATER

Woonvorm jongvolwassenen met beperkingen

Buurtcafé: werkgelegenheid en ontmoeting

Waterconcept openbare ruimte

Behoud bestaande bomen

Betaalbaar wonen

INTEGRALE VERNIEUWING BERFLOES ZUID HENGELO

Winnaar Twentse Vastgoedprijs 2011

GROTE DOELEN



€ 85.000,- bouwkosten
120 m² gebruiksoppervlak
adaptief und inclusief
sociale huur
€ 650,- per maand
iedereen terug

GROTE EFFECTEN



nulenergie

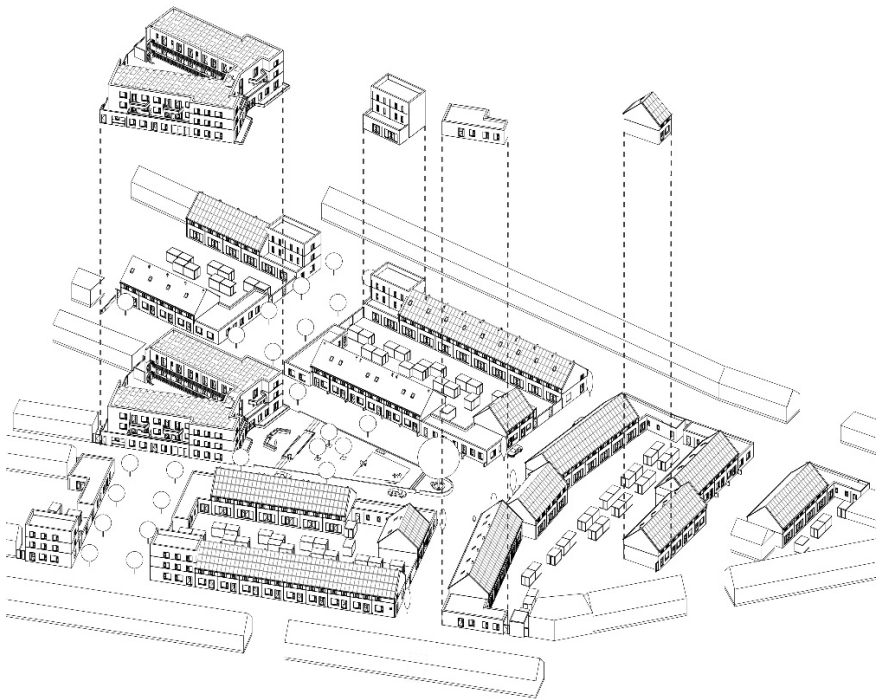
19 dagen sloop en nieuwbouw

20% besparing

op gewerkte uren

PRODUCTONTWIKKELING

110 WONINGEN NIEUWBOUW VOGELTJESBUURT TILBURG | TIWOS

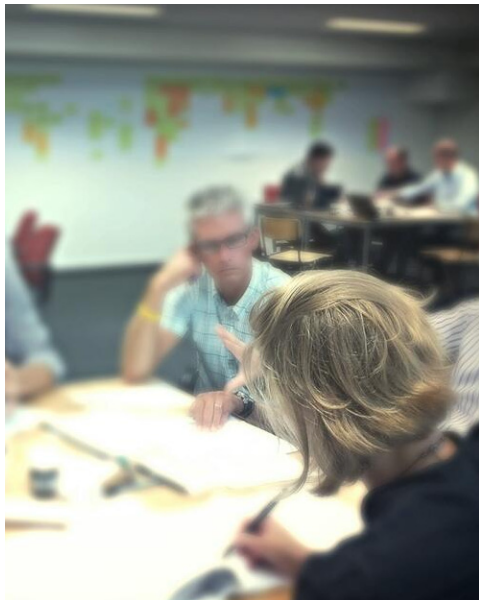


LINEAIR | FOUTEN HERHALEN



CIRCULAIR | LEREN EN ONTWIKKELEN

SAMENWERKING

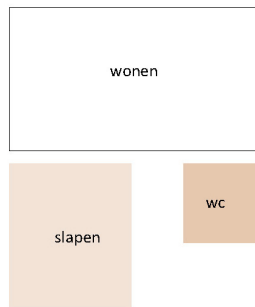
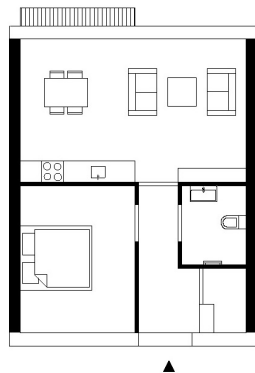


WONINGEN

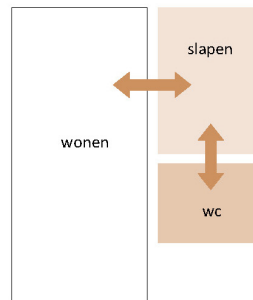
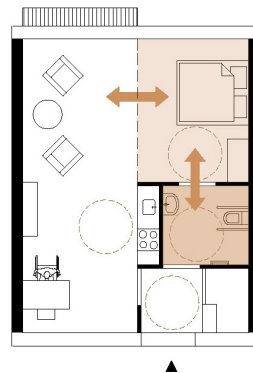
WONEN MET EEN ZORGVRAAG

AANDACHTSPUNTEN

standaard
huurwoning
50 m²



“zorggeschikte” woning
50 m²



ZORG VOOR WONINGEN!



Primeur in De Compagnie: wonen bij Marianne en Laurens

DEN BOSCH - De Kruiskamp heeft een primeur. In de Bossche wijk is De Compagnie in gebruik genomen. Van de 90 appartementen worden er 20 gehuurd om mensen met dementie te laten wonen, met of zonder partner. Het is het eerste project van Vivent Het Andere Wonen waarbij een ondernemersechtpaar de zaak voor eigen risico runt en er zelf woont.

MANTELZORG SOCIALE HUUR

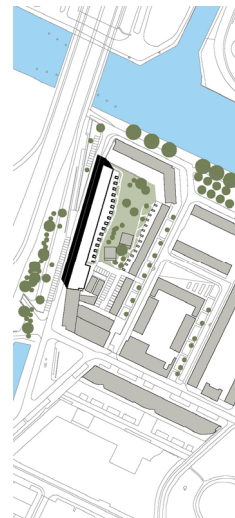
NIEUWBOUW CURACAOSTRAAT GRONINGEN VOOR LEFIER



⊖ Hoe kan ik me inschrijven voor een mantelzorgwoning aan de Curacaostraat in Groningen?

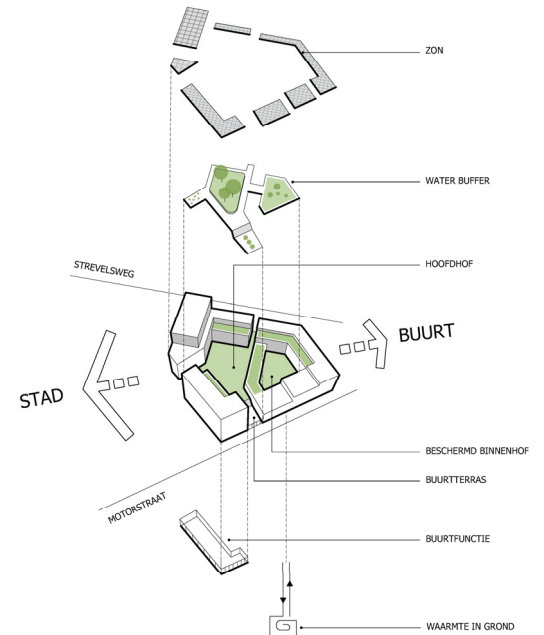
Lefier heeft in de stad Groningen mantelzorg-combinatiewoningen gebouwd die de meeste administratieve en juridische problemen rond mantelzorgen wegnemen. Dat wil zeggen: geen korting op de uitkering, geen inkomensgrens voor de zorgontvanger én ook niet voor de mantelzorger.

Om een mantelzorgwoning te huren hoeft u niet aan de inkomenseis voor sociale huurwoningen te voldoen. Wij vinden het belangrijk dat we de mantelzorgwoningen steeds weer als een set van twee woningen (één mantelzorgcombinatie) kunnen verhuren. Naast onze reguliere voorwaarden geldt voor de mantelzorgwoningen een belangrijke extra voorwaarde: door het tekenen van het huurcontract gaat u ermee akkoord dat het huurcontract van uw woning wordt beëindigd als de huur van de andere woning (die deel uitmaakt van de mantelzorgcombinatie) wordt beëindigd. Voor de huurder die achterblijft, zoeken wij passende woonruimte.



STREVELSWEG ROTTERDAM

GEMENGD PROGRAMMA 350 WONINGEN ZORG, SOCIALE HUUR EN VRIJE SECTOR | LAURENS



DE PROVENIER ROTTERDAM

NIEUWBOUW WOON- EN ZORGCOMPLEX VOOR MIDDIN



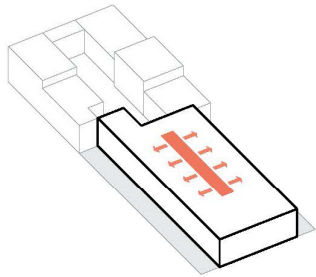
DE PROVENIER ROTTERDAM

NIEUWBOUW WOON- EN ZORGCOMPLEX VOOR MIDDIN

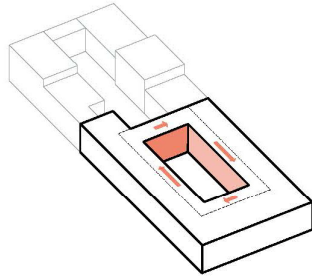


DE PROVENIER ROTTERDAM

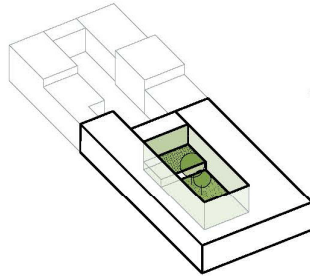
NIEUWBOUW WOON- EN ZORGCOMPLEX VOOR MIDDIN



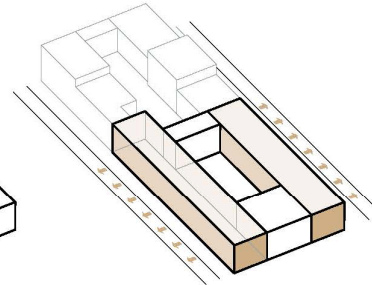
Van corridor...



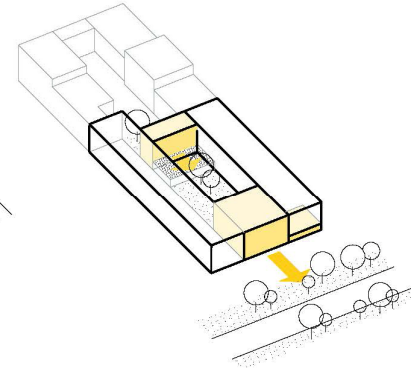
... naar hof ...



... met verblijfskwaliteit



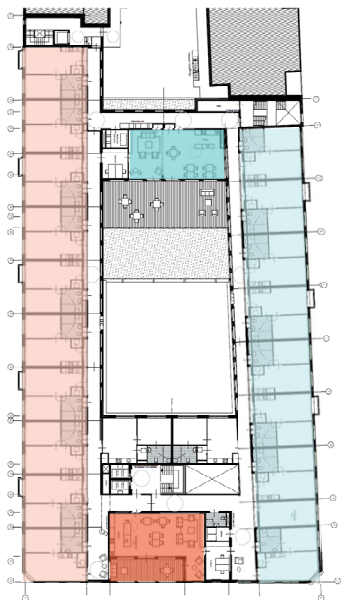
Wonen



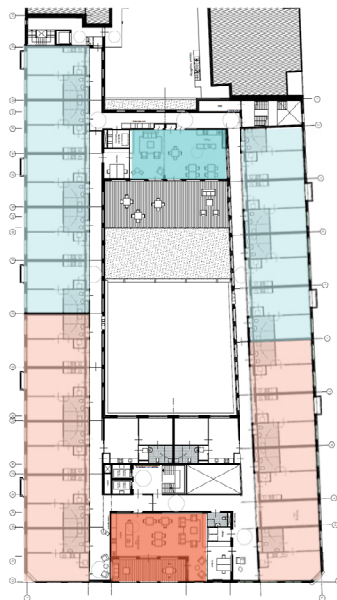
Gemeenschappelijk

DE PROVENIER ROTTERDAM

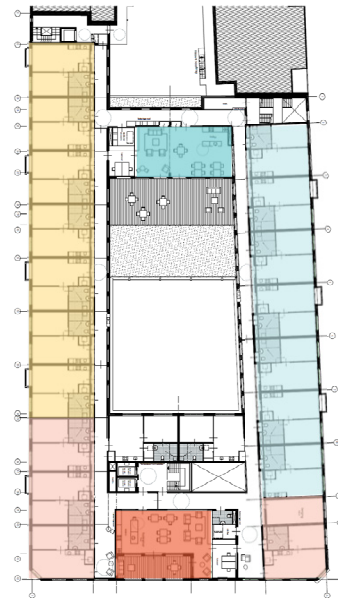
FLEXIBILITEIT



Basisindeling

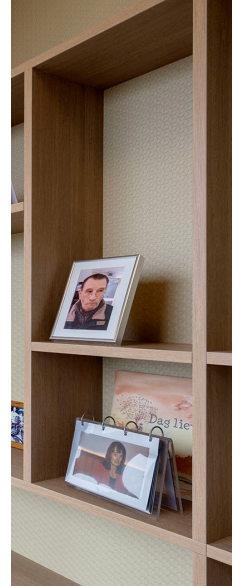


Alternatief



Transformatie

DE PROVENIER ROTTERDAM



AANPASSINGEN



SINDS 2015

1 research team
5 winkellocaties
3.000+ woningen gerealiseerd
9.000+ spin-off
30.000 adviezen

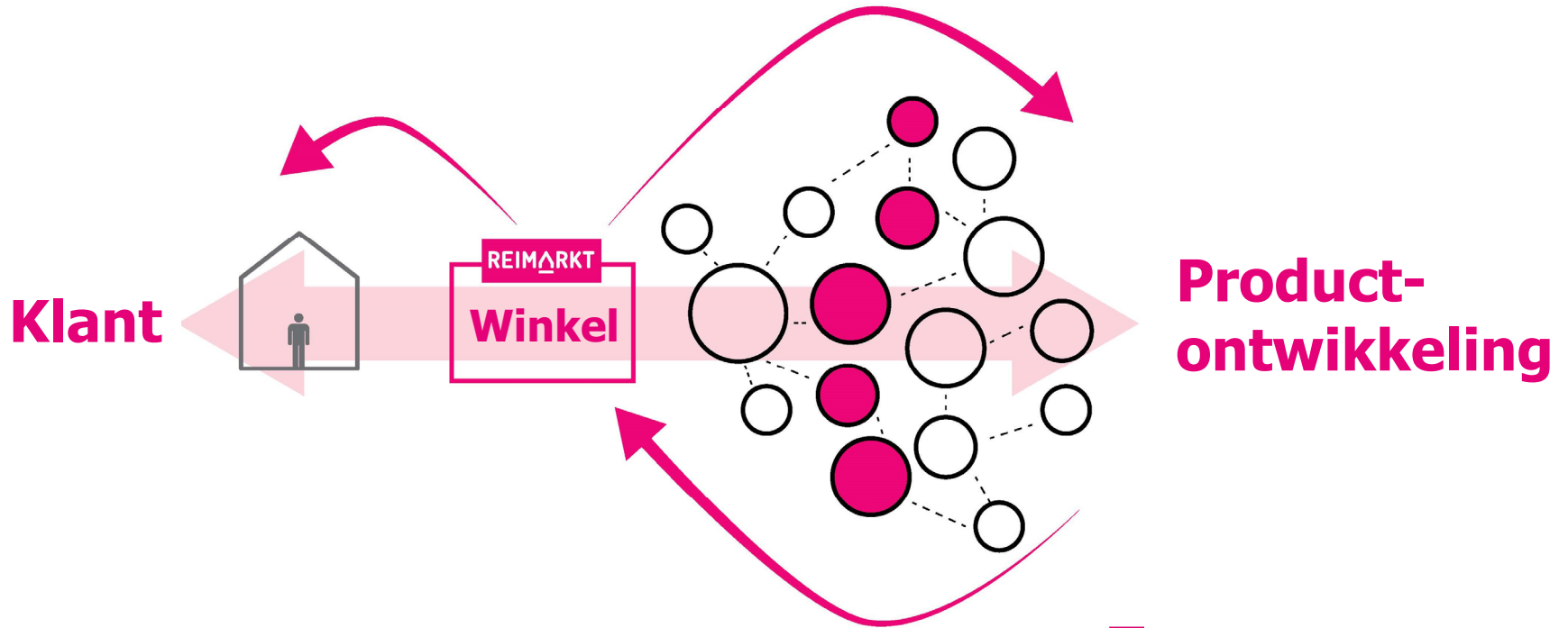
In intensieve samenwerking met
Woningcorporaties
Gemeenten
Makelaars
Energieleveranciers

REIMARKT



RETAILPRINCIPE

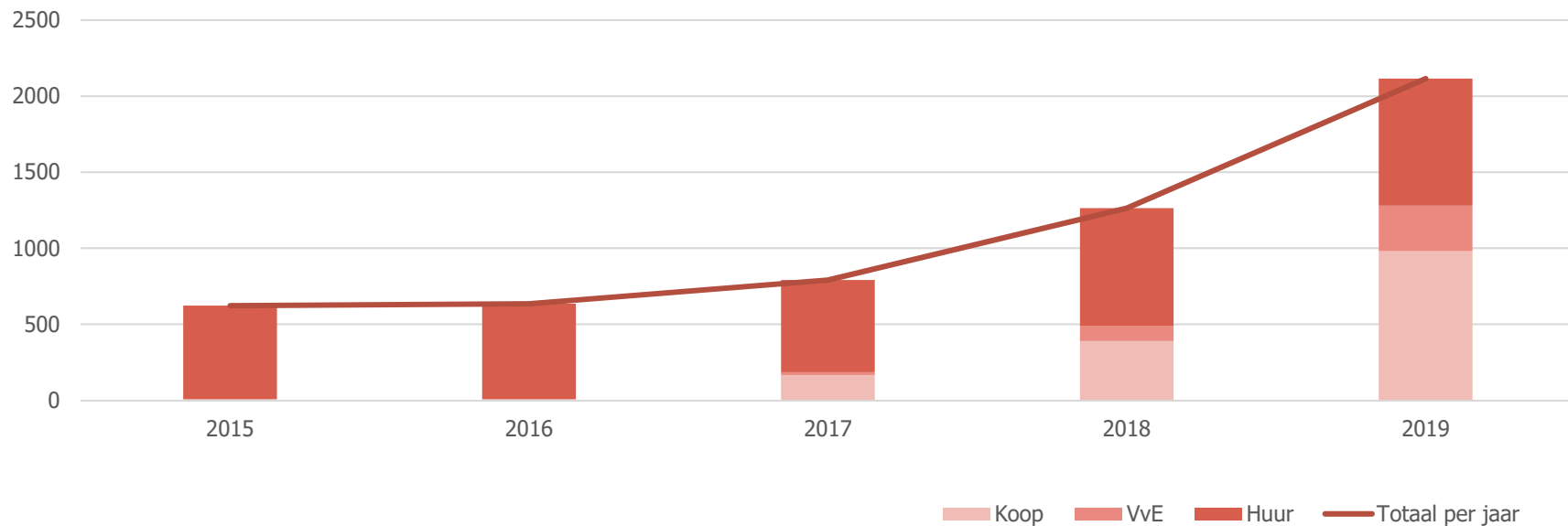
REIMARKT



IN DE VERSNELLING

REGIONALE SAMENWERKING

REIMARKT



LOSSE MAATREGELLEN

REIMARKT



Spouwmuurisolatie na isoleren

Herstel je isolatie en voorkom onnodig warmteverlies

Als het isolatiemateriaal in je spouw is verzakt verlies je onnodig warmte. Dan valt er met deze maatregel opnieuw veel winst te behalen. [meer](#)

Besparing geld	☑ ☑ ☑ ☑ ☑	ⓘ
Besparing uitstoot	♥ ♥ ♥ ♥ ♥	ⓘ
Comforteffect	♥ ♥ ♥ ♥ ♥	ⓘ

Voeg toe aan mijn pakket

vanaf € 585

voor prijs en besparing op maat



Houten panelen isoleren

Voorkom een warmtelek onder je raam

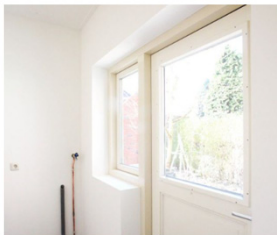
Deze voorzetwanden isoleren je gevel voor een verlaging van je gasverbruik en een aangename temperatuur in huis. [meer](#)

Besparing geld	☑ ☑ ☑ ☑ ☑	ⓘ
Besparing uitstoot	♥ ♥ ♥ ♥ ♥	ⓘ
Comforteffect	♥ ♥ ♥ ♥ ♥	ⓘ

Voeg toe aan mijn pakket

vanaf € 420

voor prijs en besparing op maat



Voorzetwanden

Isoleer je binnenmuur voor een hoge isolatiewaarde

Deze voorzetwanden isoleren je gevel aan de binnenzijde voor een verlaging van je gasverbruik en een aangename temperatuur in huis. [meer](#)

Besparing geld	☑ ☑ ☑ ☑ ☑	ⓘ
Besparing uitstoot	♥ ♥ ♥ ♥ ♥	ⓘ
Comforteffect	♥ ♥ ♥ ♥ ♥	ⓘ

Voeg toe aan mijn pakket

vanaf € 780

voor prijs en besparing op maat



VOLLEDIGE PAKETTEN

GEFASEERD NAAR ENERGIENEUTRAAL I.P.V. LOSSE MAATREGELEN

REIMARKT



Tweelaags met kap
en betonvloer



Tweelaags met kap
en houten vloer



Drive-in



Tweelaags plat



Eenlaags met kap en
houten vloer



Portiek

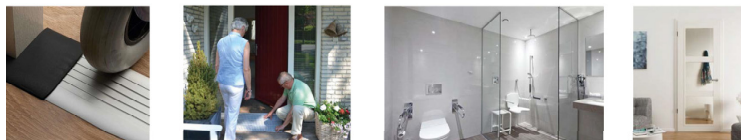
Corporaties, (mix-) VVE's , particulieren, huurders | collectief en individueel

WOONKWALITEIT

REIMARKT



Koude voeten of tocht via de voordeur? Een duurzame renovatie kan de oplossing zijn. En wil je nog niet verhuizen maar gaat alles net iets minder soepel, breid het pakket dan uit met onze langer wonen maatregelen. Bredere deuren, geen drempels, misschien een traplift, kijk wat er mogelijk is voor jouw woning!



WERKMETHODIEK

MENSEN MEENEMEN



MENSEN MEENEMEN



MENSEN MEENEMEN



MENSEN MEENEMEN





Reimar von Meding

Algemeen directeur | architect | partner

mail r.v.meding@kaw.nl
mobiel +31 (0) 6 54 69 77 41

KAW

Groningen Kattenhage 1 9712 JE GRONINGEN | Postbus 1527 9701 BM GRONINGEN
Rotterdam Pelgrimsstraat 1 3029 BH ROTTERDAM
Eindhoven Rechtestraat 59c 5611 GN EINDHOVEN

www.kaw.nl +31 88 529 0000 | info@kaw.nl

23 mei 2019 | BNA Masterclass Toegankelijkheid



Koöperatieve
Architekten
Werkplaats